



# Strojírenský zkušební ústav, s.p.

TI - technická inspekce

certifikační orgán pro certifikaci osob č. 3088

akreditovaný Českým institutem pro akreditaci, o.p.s. podle ČSN EN ISO/IEC 17024:2013

Hudcova 424/56b, 621 00 Brno, Česká republika

tel.: 541 120 111

fax: 541 211 225



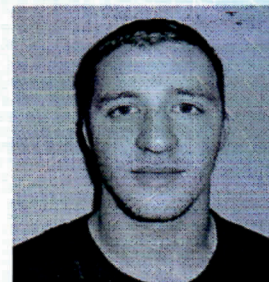
P 3088

## CERTIFIKÁT O KVALIFIKAČNÍ ZKOUŠCE SVÁŘEČE - TAVNÉ SVAŘOVÁNÍ - Část 1:

### Oceli ČSN EN ISO 9606-1:2014

Certifikát způsobilosti poř. č. 1307

- 1 Označení: EN ISO 9606-1 141 T BW FM5 S t3,0 D40,0 H-L045 ss nb
- 2 Číslo dokladu:
- 3 WPS - Označení: BW – 141-T76-FM5
- 4 Jméno svářeče: Matěj PERTLÍK
- 5 Identifikace/číslo průkazu: 203493676
- 6 Způsob identifikace: OP
- 7 Datum a místo narození: 9.6.1994 Praha
- 8 Zaměstnavatel: Alfirmex s.r.o.
- 9 Předpis / zkušební ČSN EN ISO 9606-1:2014  
norma:
- 10 Odborné znalosti: vyhověl



	Zkušební kus	Rozsah kvalifikace
11 Metoda (y) svařování	141	141, 142, 143, 145
12 Způsob přenosu kovu	odtavením	odtavením
13 Druh výrobku (plech nebo trubka)	T	T, P
14 Typ svaru	BW	BW / FW
15 Skupina/podskupina základního materiálu	8	bez omezení
16 Skupina/y přidavného materiálu	FM5	FM5
17 Přidavný materiál (označení)	S	S, nm
18 Ochranný plyn	EN ISO 14175:11	bez omezení
19 Pomocné materiály	EN ISO 14175:11	bez omezení
20 Druh proudu a polarita	=/-	bez omezení
21 Tloušťka materiálu (mm)	3,0	3,0 – 6,0
22 Navařená tloušťka svarového kovu (mm)	3,0	3,0 – 6,0
23 Vnější průměr trubky (mm)	76,0	≥ 38,0
24 Poloha svařování	H-L045	PA, PB, PC, PE, PF, H-L045
25 Detaily provedení svaru	ss nb	ss nb, ss mb, ss bs, ss gb, ss fb
26 Vícevrstvý	ml	sl, ml

27 Doplňkový koutový svar – proveden společně s tupým svarovým spojem - vyhověl			
28 Způsob zkoušení	Provedeno a splněno	Nezkoušeno	SZU, s.p. Brno
27 Vizualní kontrola	x		 Datum a místo vydání: 13.11.2017, Brno Datum svařování: 31.10.2017
28 Zkouška prozářením		x	
29 Zkouška ultrazvukem		x	
30 Zkouška rozlomením		x	
31 Zkouška ohybem	x		
32 Zkouška tahem s vrubem		x	
33 Makroskopická zkouška		x	

Prodloužení	Platí do	X	Prodloužení	Platí do	Prodloužení	Platí do
9.3 a)	31.10.2020		9.3 b)		9.3 c)	

Prodloužení kvalifikace zkušebním orgánem nebo zkušební organizací na následující 2 roky (viz 9.3 b)

Datum	Podpis	Funkce nebo titul

Potvrzení platnosti zaměstnavatelem/svářečským dozorem nebo zk. orgánem/zk. organizací na následujících 6 měsíců (viz 9.2)

Datum	Podpis	Funkce nebo titul